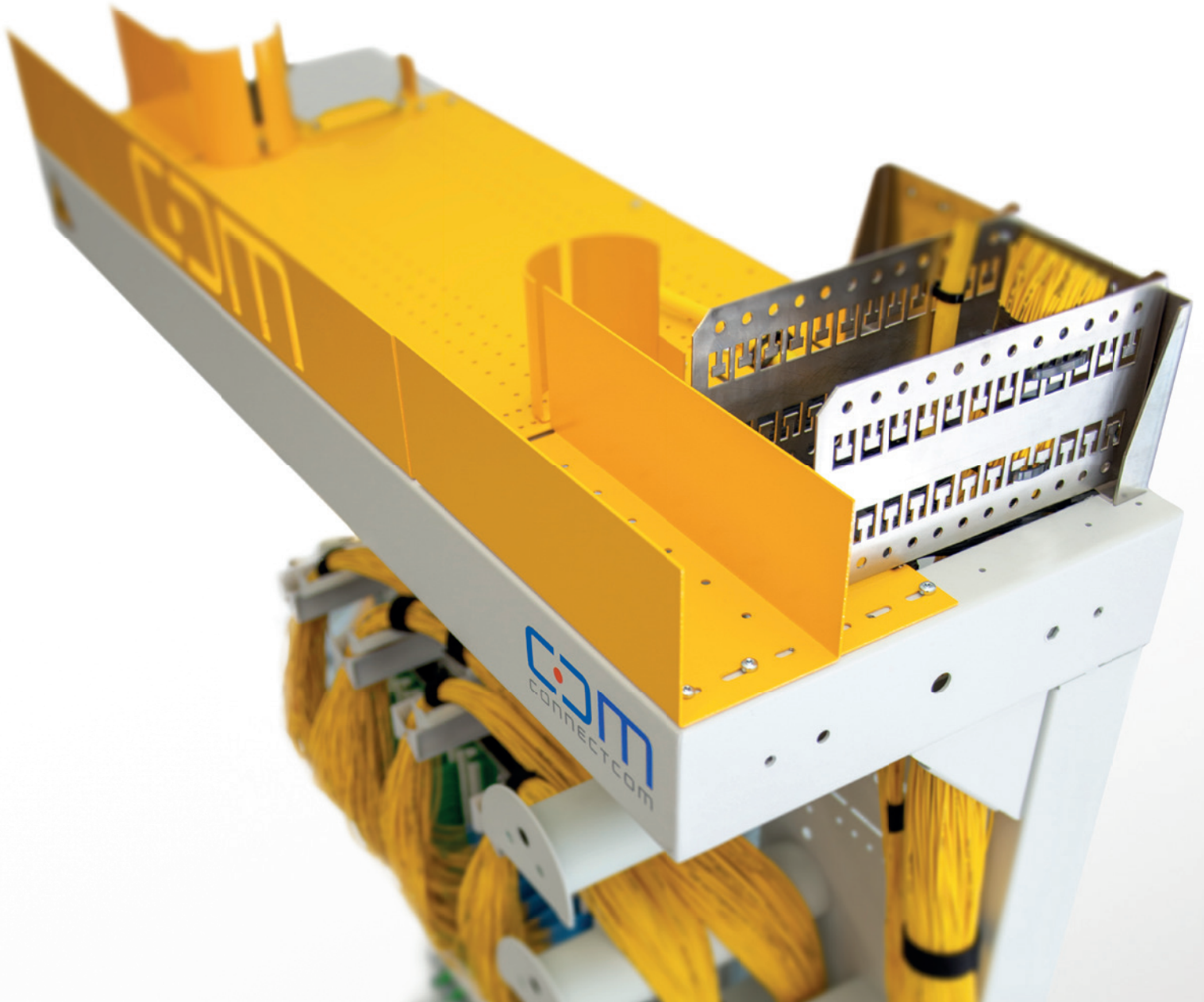


Connect Com Rack Serie Modular



CCM CARMA® System Rack

CONNECTING THE DOTS

COM
CONNECTCOM

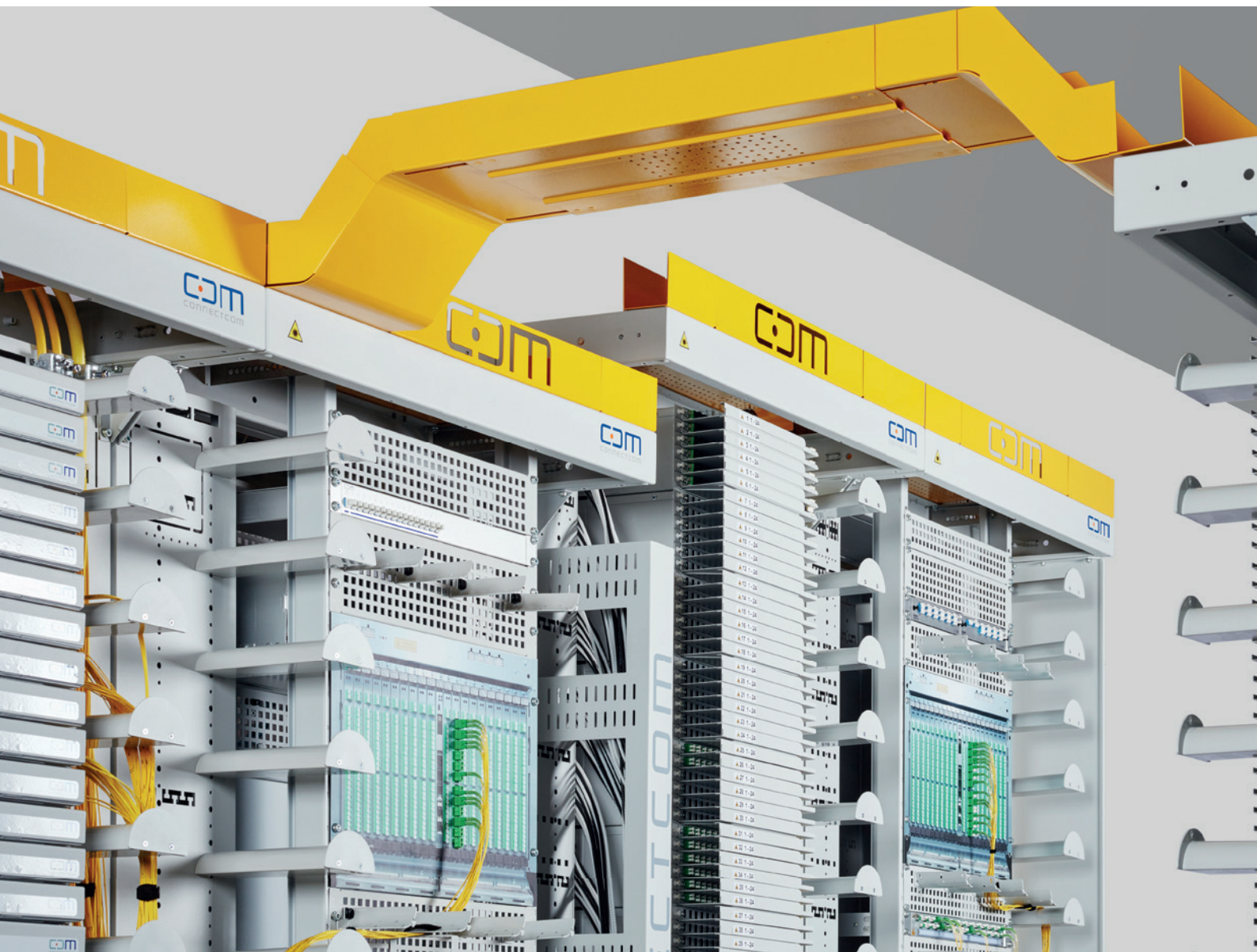
Index

· CCM CARMA® SYSTEM	4
· Überblick CCM CARMA® ODF SLITE System	6
· Überblick CCM CARMA® Aktivrack 19" System	8
· ODF SLITE System + Zubehör	10
· ODF SLITE Mini	12
· SLITE™ Patchpanel Reihe	13
· SLITE Ablage + SLITE Splitterpanel	15
· SLITE Durchspleisspanel	16
· CARMA® Aktivrack 19" + Zubehör	17
· CARMA® Multirack CMS	19
· CARMA® FLATPACK	20
· CARMA® Kabelkanal	21
· CCM CARMA® Patchplan	23
· Unser Service für Sie	24
· CCM Dienstleistungen	25

Verbindungen auf den Punkt gebracht

Glasfasertechnik ist unsere Leidenschaft – seit mehr als 25 Jahren. Als etablierter Spezialist von Komplettlösungen für Kommunikationsnetze entwickeln und fertigen wir zukunftsfähige Produkte für die Bereiche Gebäudeverkabelung, Breitband, Rechenzentrum, Industrie sowie Energie, Verkehr und Überwachung.

Unter dem neuen Motto: **«Connecting the dots»** schreiten wir in grossen Schritten in Richtung Zukunft. Wir schaffen Verbindungen, von Punkt zu Punkt, setzen die Sachverhalte in ihren Kontext, sind dabei fokussiert und punktgenau. Massgeschneiderte Lösungen in höchster Qualität, kurze Reaktionszeiten und eine hohe Verfügbarkeit. Dafür steht Connect Com – heute und morgen.



CCM CARMA® SYSTEM

Anwendungen

Das CARMA® Sortiment wurde für den Bedarf im FTTx- Breitbandnetz entwickelt. Es erfüllt die Anforderungen an einen modernen und für die Zukunft gerüsteten Knotenpunkt. Ein weiteres Einsatzgebiet sind Rechenzentren. Durch das integrierbare und modulare CCM Kabelkanalsystem wird das CARMA® System um ein vollwertiges Kabelmanagement erweitert.

Modularität

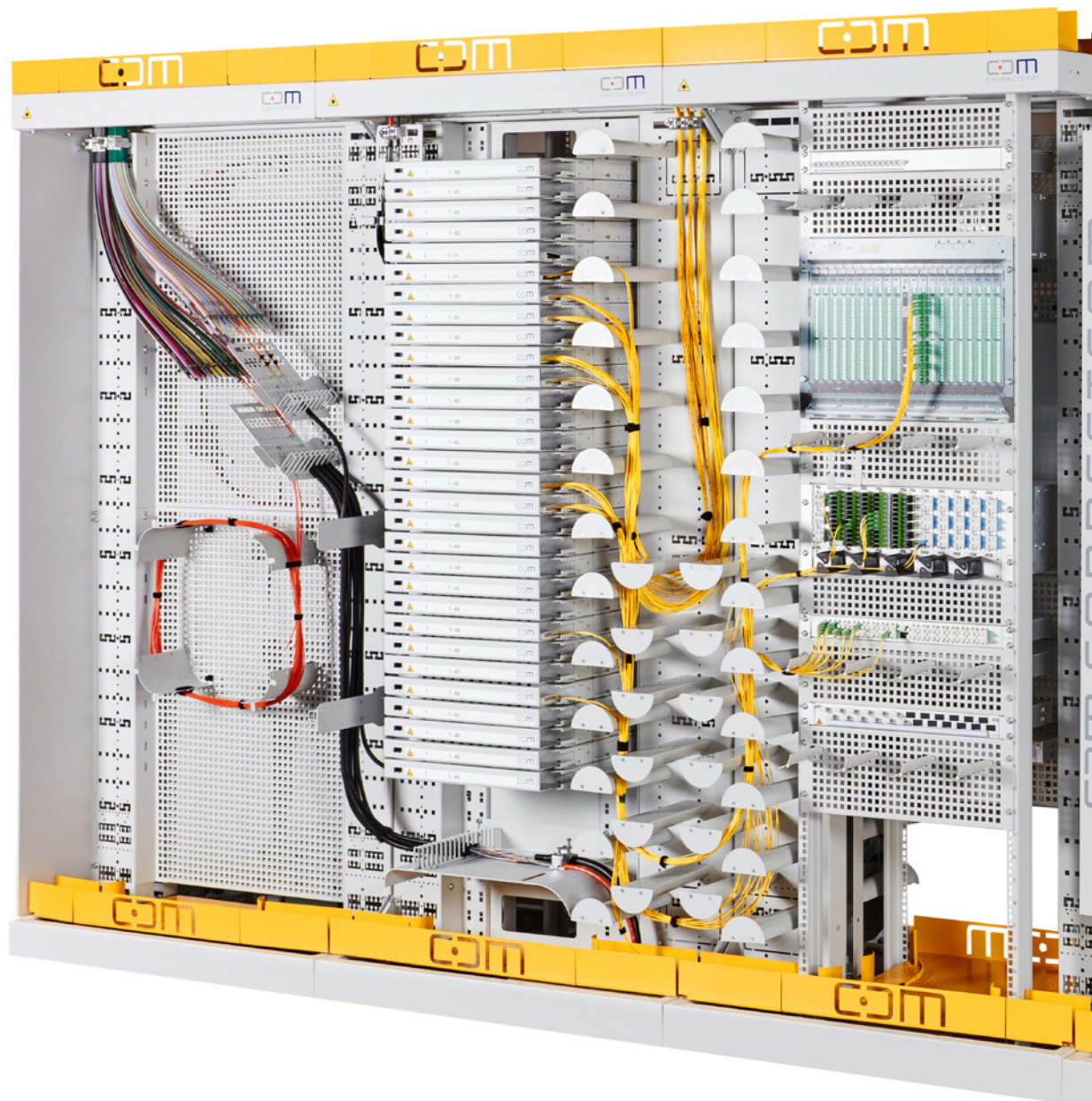
- Verschiedene Abmessungen der Racks
- 19" Rack, optischer Hauptverteiler und Multirack in einem Design
- CCM CARMA® ODF (Optical distribution frame) optimiert für SLITE Panels
- Kabelabfangung unten oben und seitlich
- Patchkabel Management rechts oder links

Technische Daten

Höhe:	
ODF 2000	2000 mm
ODF 2200	2200 mm
Breite:	900 mm
Tiefe (modular):	300 mm bis 1200 mm

Faserkapazität

ODF 2000:	bis zu 3648 Ports auf 41 HE
ODF 2200:	bis zu 4032 Ports auf 45 HE

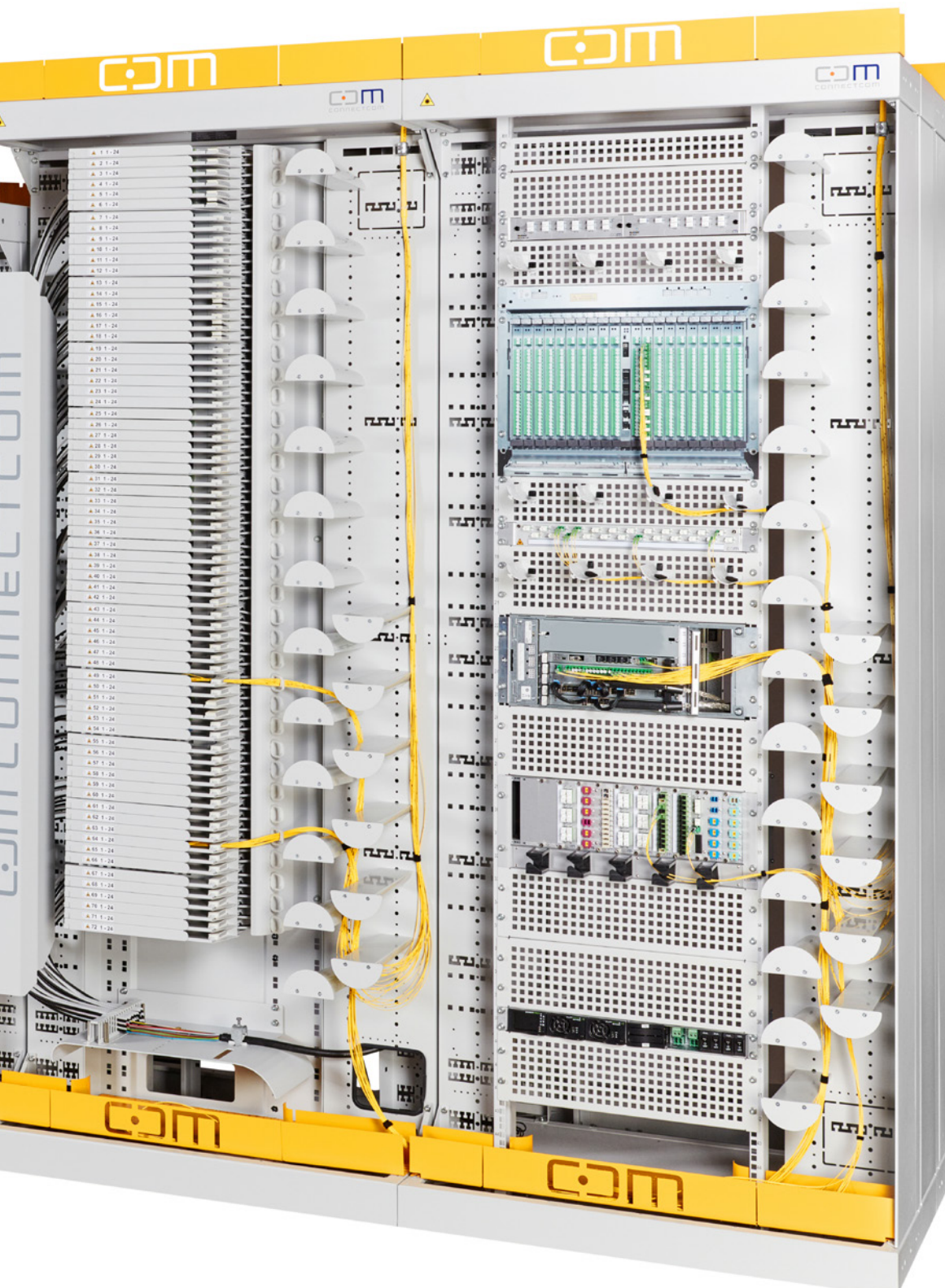


Patchkabelmanagement

Intelligentes Patchkabelmanagement für eine hohe Portdichte. Überlängen werden unter Berücksichtigungen der Biegeradien stressfrei abgelegt. Schrankübergreifendes Patchen ohne Einfädeln der Patchkabel.

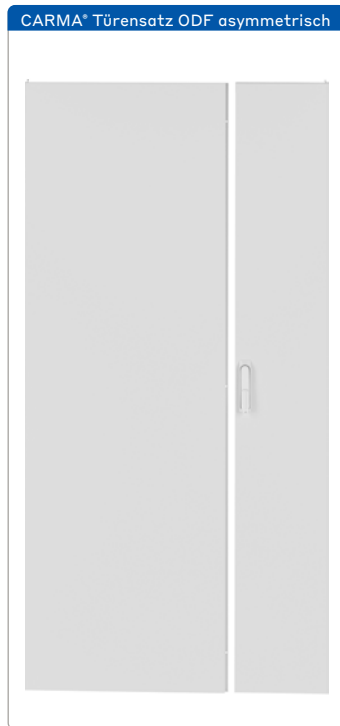
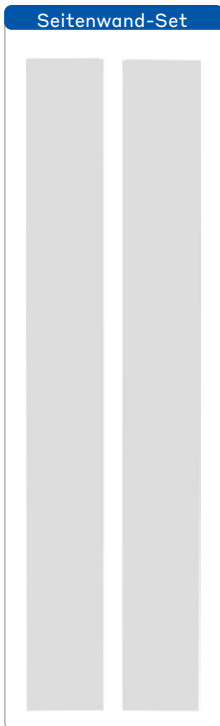
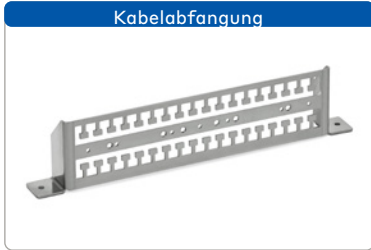
Zubehör

- Abfangmöglichkeit für Kabel und Rohre
- Winkel und Halter als Biegeradius Begrenzung
- Kabelkanäle für den individuellen Ausbau
- Kundenspezifischer Ausbau



ÜBERBLICK CARMA® ODF SLITE SYSTEM





CCM CARMA® ODF SLITE Standard Versionen				
Typ	ODF 2000	ODF 2200	ODF 2000	ODF 2200
Ausführung	Basic ✓	Pro ✓	Basic ✓	Pro ✓
Umlenktonnen	18x	20x	18x	20x
Kabelabfangplatte	1x	1x	1x	1x
Bügelchellen Set	-	1x	-	1x
Rohrhalter	-	4x	-	4x

Abbildung: CARMA® ODF 2200 maximal bestückt mit SLITE HD Panels

ÜBERBLICK CARMA® AKTIVRACK 19" SYSTEM

CARMA® Kabelkanal-Set Oberseite



CARMA® Dach



Kabelkanal Abdecksystem



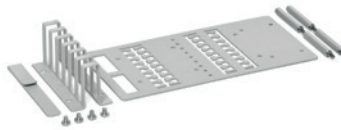
Kabelkanal Biegeradien Set



zusätzliches Profilschienen-Set 19"



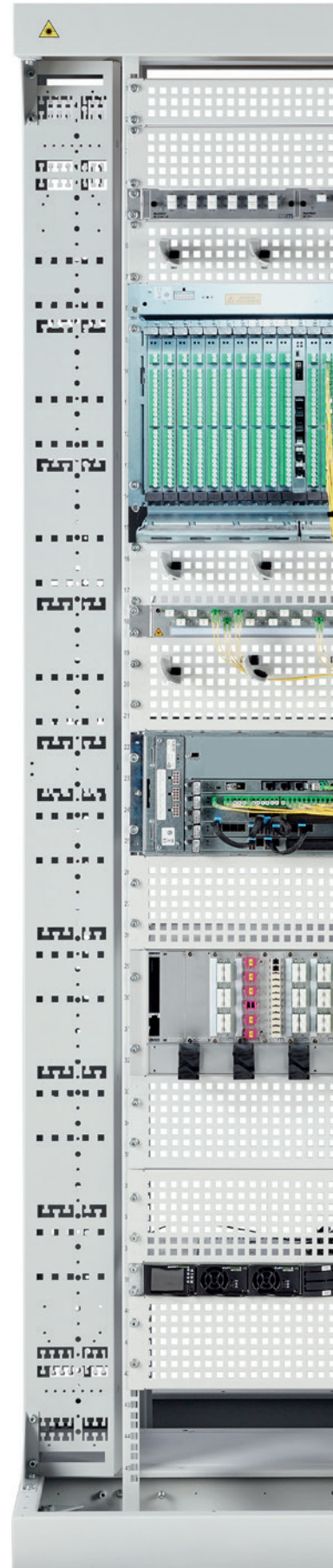
Kabelabfangplatte seitlich

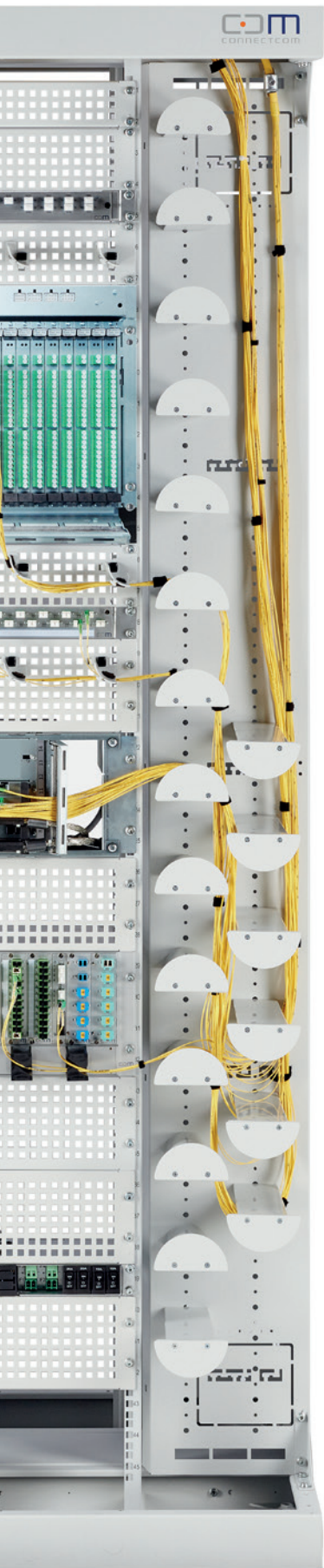


CARMA® Kabelkanal-Set Boden

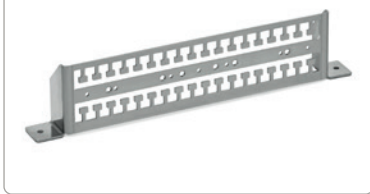


Abdeckplattenset für Boden





Kabelabfangung



CARMA® Umlenktone



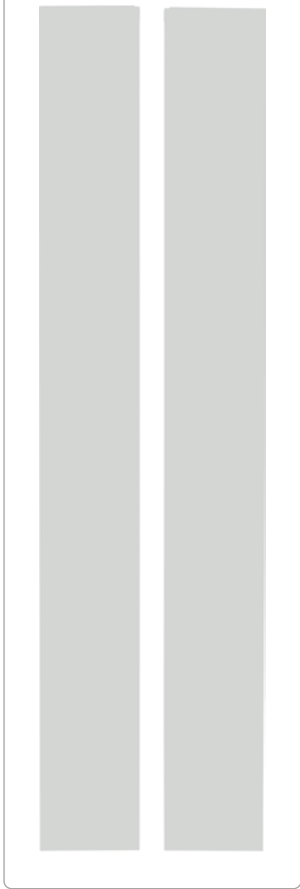
Abfangung Kabelkanal



CMS Grundplatte



Seitenwand-Set



Türensatz Aktivrack symmetrisch



Abbildung: CARMA® Aktivrack mit Muster-Bestückung

CCM CARMA® RACKSYSTEM

ODF SLITE System

Eigenschaften

- Multifunktionaler Einsatz im FTTH Bereich für Backbone und Distributionsnetzwerke
- Einbau von CCM SLITE™ Patchpanel
- Eine Patchkabellänge für alle Ports
- Weitere Racks seitlich anreihbar
- Faserkapazität

ODF 2000: bis zu 3648 Ports

ODF 2200: bis zu 4032 Ports

Ausführung

- Rack inkl. Patchkabelmanagement und Kabelabfangplatte mit Rohrkamm unten
- Offene Ausführung, ohne Türen und Seitenwände, oben und unten offen für freie Kabel Zu- und Abgang

Material

- Stahlblech verzinkt und pulverbeschichtet, RAL 7035

CARMA® ODF SLITE System

Typ	Abmessung H x B x T [mm]	Tonnen rechts	Tonnen links
ODF 2000	2000 x 900 x 300	951534	951584
ODF 2000	2000 x 900 x 600	951585	951586
ODF 2200	2200 x 900 x 300	951530	951532
ODF 2200	2200 x 900 x 600	951582	951583

Türen, Seitenwände und weiteres Rackzubehör
siehe CARMA® Zubehör

Höheneinheiten (HE) CARMA® ODF SLITE System

Beschreibung	ODF 2000 (2000 mm)	ODF 2200 (2200 mm)
CARMA Rack leer	42 HE	45 HE
CARMA Rack mit Kabelkanal unten	40 HE	43 HE
CARMA Rack mit Ka- belabfangplatte ganz unten montiert (ohne Kabelkanal)	39 HE	42 HE
CARMA Rack mit Kabelkanal unten und Kabelabfangplatte	35 HE	38 HE

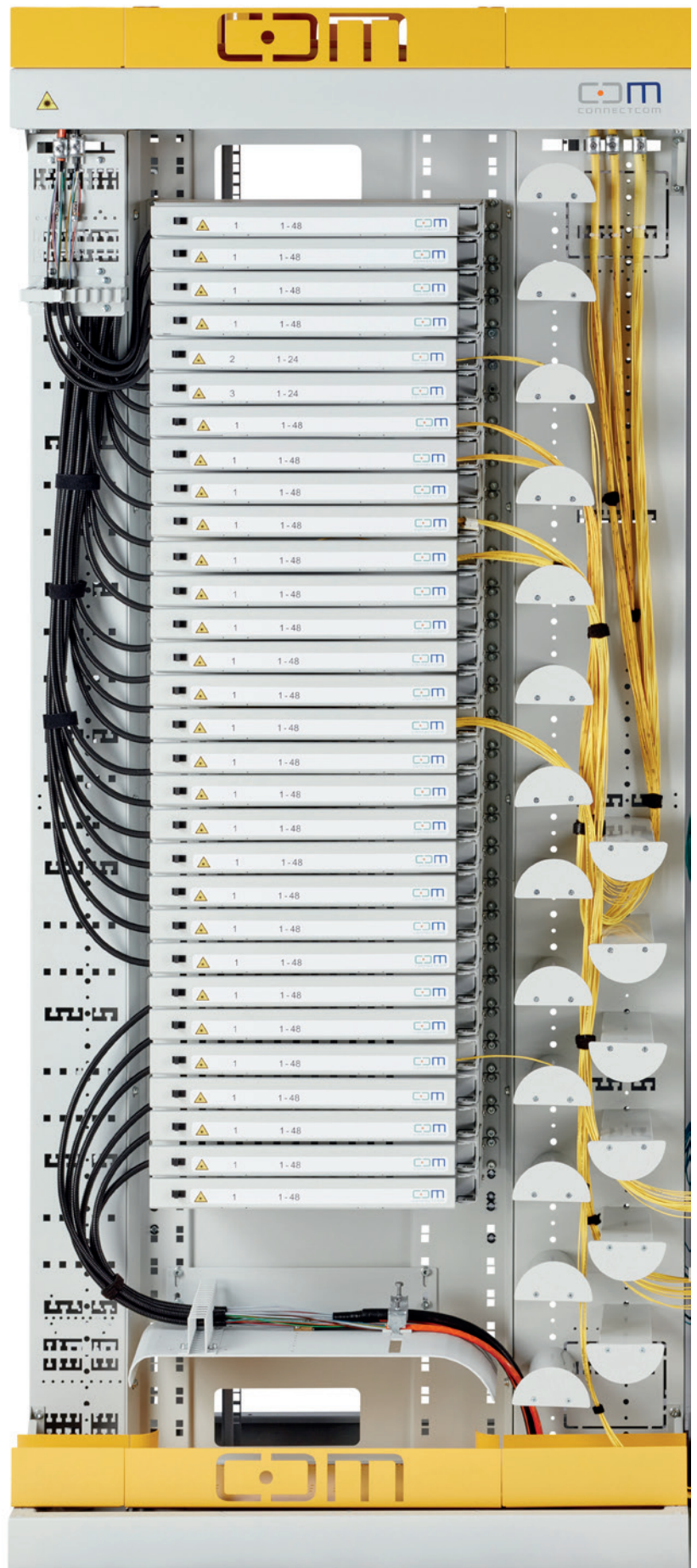
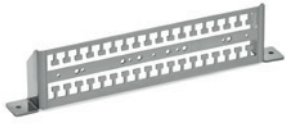


Abbildung: CARMA® ODF 2200 Tonnen rechts Anwendungsbeispiel

CARMA® ODF SLITE Zubehör

Abfangung Dachmontage



für bis zu 18 Kabel	951336
für bis zu 4x SpiderLINE M25	951539
für bis zu 3x SpiderLINE M50	952090
für CCM ODF Splitter	951552

Abfangung Kabelkanal



Abfangung schmal	952176
Abfangung breit	951890

Patchkabelmanagement



CARMA® Umlenktonne	951848
--------------------	--------

Rohrhalterung seitlich



Zur Abfangung der SLITE™ Bündeladerrohre

CARMA® Rohrhalterung	951899
----------------------	--------

CARMA® Dach



Zum Verschließen der CARMA® Rack Oberseite

CARMA® Dach	951327
-------------	--------

Bügelschellen-Set



Set Inhalt: 2x Bügelschelle, 2x Gegenwanne, 2x Abfangung für Zentralelement

Bügelschellen-Set für 8-12mm Kabel	965646
Bügelschellen-Set für 10-14mm Kabel	965814
Bügelschellen-Set für 12-16mm Kabel	965815
Bügelschellen-Set für 16-22mm Kabel	965817

Türensatz ODF asymmetrisch



CARMA® ODF H2000 mm	951335
CARMA® ODF H2200 mm	951312

Seitenwand Set



CARMA® ODF H2000 mm	951347
CARMA® ODF H2200 mm	951309

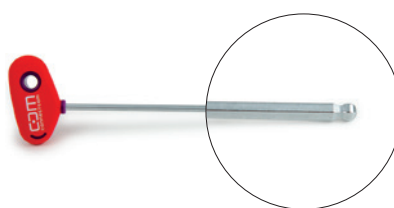
CARMA® ODF Faserabdeckung



Zum Abdecken der ODF Kabelabfangplatte

CARMA® ODF Faserabdeckung	951687
---------------------------	--------

Schraubendreher



Zur Montage von CCM SLITE Panels

Kugelpopf Schraubendreher	905903
---------------------------	--------

Sechskant Stiftschlüssel



Zur Montage von CCM SLITE Panels

Sechskant Stiftschlüssel	969666
--------------------------	--------

CCM CARMA® RACKSYSTEM

ODF SLITE Mini

Eigenschaften

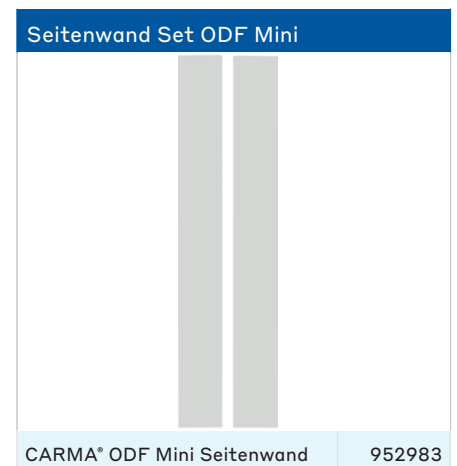
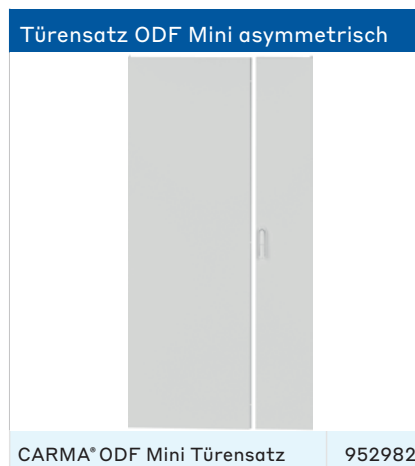
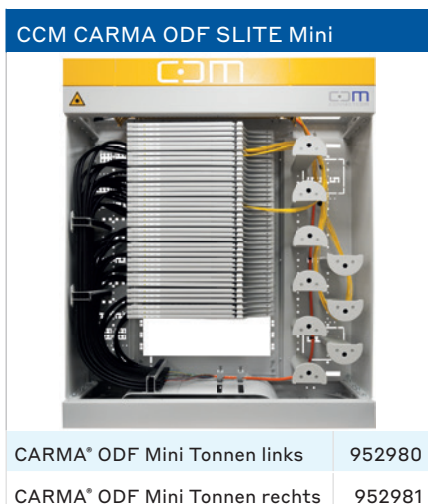
- Einsatz an schwer zugänglichen Stellen oder als Wandmontage
- Einbau von CCM SLITE™ Patch-panel
- Eine Patchkabelänge für alle Ports
- Faserkapazität bis zu 1152 Ports

Ausführung

- Rack inkl. Patchkabelmanagement und Kabelabfangplatte mit Rohrkamm unten
- Offene Ausführung, ohne Türen mit Seitenwänden, oben und unten offen für freie Kabel Zu- und Abgang
- Lieferung als platzsparendes Flat-pack zum kundenseitigen Aufbau

Material

- Stahlblech verzinkt und pulverbeschichtet, RAL 7035



weiteres Rackzubehör siehe CARMA® Zubehör

CCM SLITE™ Panel

SLITE™ Patchpanel Reihe

Anwendung

Die CCM SLITE™ Patchpanel Reihe wurde speziell für den Einsatz in CCM CARMA®, SLITE™ ODF & Aktivrack Systeme entwickelt. Durch die verstellbaren Montagewinkel ist eine frontseitige sowie rückseitige Montage möglich.

Ausführung

- Spleißpanel Aluminium pulverbeschichtet
- 19" 1HE, 44.5 x 465 x 277 mm (H x B x T)
- Stufenlos tiefenverstellbar
- Schublade(n) ausschwenkbar
- Spleißfertig vorbereitet mit Kupplungen und farblich kodierten Pigtails
- Spleißkassette mit CRIMP Spleißkamm
- inklusive Montagematerial M6
- erhältlich in verschiedenen Ausführungen Spleißpatch-Panel, Fanout-Panel, Breakout-Panel

Kupplungen: LC, SC, E2000
Fasertyp: Singlemode 9 /125 G.652.D
Farbcode: DIN



CCM SLITE™ UHD Panel:

96 Ports verteilt auf 2 Schubladen mit je 24 LCAPC Duplex Kupplungen. Ultra High Density Lösung für maximale Portdichte. Die Zuführung erfolgt über je einen 10mm Wellenschlauch pro Schublade.



CCM SLITE™ HD Panel:

72 Ports verteilt auf 3 Schubladen mit je 12 LCAPC Duplex Kupplungen. High Density Lösung für sehr hohe Portdichte. Die Zuführung erfolgt über je einen 10mm Wellenschlauch pro Schublade.



CCM SLITE™ Pro Panel:

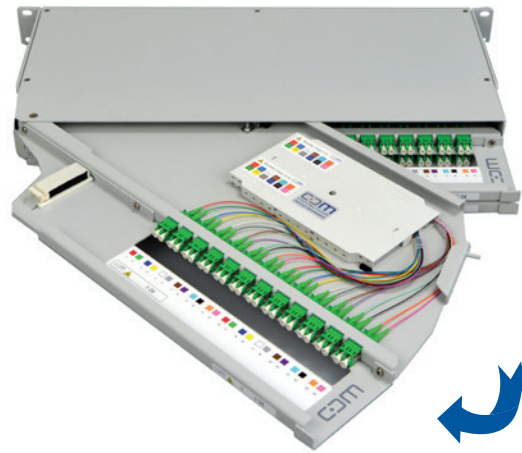
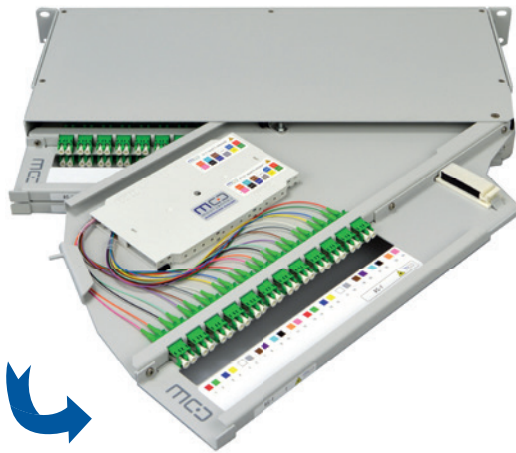
48 Ports verteilt auf 2 Schubladen mit je 12 LCAPC Duplex Kupplungen. Die Zuführung erfolgt über je einen 10 mm Wellenschlauch pro Schublade.



CCM SLITE™ Basic Panel:

48 Ports verteilt auf 1 Schublade mit 12 LCAPC 4-fach Kupplungen. Die Zuführung erfolgt über zwei 10 mm Wellenschläuche.

SLITE™ Patchpanel Reihe



CCM SLITE™ Panel rechts ausschwenkend
 Die nach rechts ausschwenkenden SLITE™ Panels werden verwendet, wenn die Zuführung der Bündelader über die linke Seite und die Führung der Patchkabel über die rechte Seite des CARMA® Racks erfolgen soll.

CCM SLITE™ Panel links ausschwenkend
 Die nach links ausschwenkenden SLITE™ Panels werden verwendet, wenn die Zuführung der Bündelader über die rechte Seite und die Führung der Patchkabel über die linke Seite des CARMA® Racks erfolgen soll.



rechts ausschwenkend	SLITE™ UHD mit zwei ausschwenkbaren Schubladen	links ausschwenkend
953429	96x LCAPC	auf Anfrage



rechts ausschwenkend	SLITE™ HD mit drei ausschwenkbaren Schubladen	links ausschwenkend
951797	72x LCAPC	951830



rechts ausschwenkend	SLITE™ PRO mit zwei ausschwenkbaren Schubladen	links ausschwenkend
951750	48x LCAPC	951829
951855	24x SCAPC	auf Anfrage
951934	48x SCAPC	auf Anfrage
951865	48x E2000 APC	952026
951928	48x LCAPC Fanout	auf Anfrage
951924	48x E2000APC Fanout	auf Anfrage



rechts ausschwenkend	SLITE™ Basic mit einer ausschwenkbaren Schublade	links ausschwenkend
951806	48x LCAPC	952031
951926	24x SCAPC	951601
951875	24x E2000 APC	951876
auf Anfrage	48x LCAPC Fanout	auf Anfrage
951965	48x LCAPC Breakout	951968



CCM SLITE™ Panel

SLITE™ Ablage

Anwendung

Die CCM SLITE™ Ablagen wurden speziell für den Einsatz in der CCM CARMA®, SLITE™ ODF & Aktivrack Reihe entwickelt.

In der Bündeladerablage können über drei 10 mm Flexschläuche nicht benötigte Bündel für eine spätere Verwendung abgelegt werden.

In der Patchkabelablage können nicht benötigte Patchkabel geschützt abgelegt werden.

Ausführung

- Ablage Aluminium pulverbeschichtet
- 19" 1HE, 44.5 x 465 x 277 mm (H x B x T)
- Stufenlos tiefenverstellbar
- Schublade ausschwenkbar
- Zur sicheren Ablage von nicht genutzten Bündeladern oder Patchkabeln
- Inklusive Montagematerial M6
- Zuführung zur Bündeladerablage über drei 10mm Wellschläuche



rechts schwenkend	SLITE™ Ablage	links schwenkend
951858	Bündelader	951962
951859	Patchkabel	951955



SLITE™ Splitterpanel

Anwendung

Im CCM SLITE™ Splitterpanel können bis zu 9 CCM PLC-Splitter abgelegt und die Anschlussleitungen nach außen geführt werden.

Anzahl Patchkabel-Peitschen: max. 96 Stück

Ausführung

- Splitterpanel Aluminium pulverbeschichtet
- 19" 1HE, 44.5 x 465 x 277 mm (H x B x T)
- Stufenlos tiefenverstellbar
- Schublade ausschwenkbar
- Zur Montage von bis zu 9 CCM PLC-Splitttern
- Inklusive Montagematerial M6
- Abführung der Peitschen nach außen durch eine Zugentlastung



rechts schwenkend	SLITE™ Splitterpanel	links schwenkend
952025	Splitterpanel	952234



SLITE™ Durchspleisspanel

Anwendung

Das CCM SLITE™ Durchspleisspanel wird mit 6 Spleissmodulen (36 Spleisskassetten) für bis zu 432 Spleisse geliefert. Das Durchspleisspanel wird zum Spleissen von SLITE Fanout Paneln verwendet. Dies ist nötig wenn viele niedrigfarbige Mikrokabel eingeführt werden. Das Durchspleisspanel kann auch eingesetzt werden um Kabel durchzuspleissen.

Die Zuführung der Bündeladern erfolgt über bis zu achtzehn 10mm Wellschläuche.

Ausführung

- Durchspleisspanel Aluminium pulverbeschichtet
- 19" 3HE, 133,5 x 465 x 277 mm (H x B x T)
- Tiefenverstellbar
- Schublade ausziehbar
- Zum Durchspleissen von Bündeladern und Fanout Kabeln
- Inklusive Montagematerial M6
- Inklusive 20 Meter Flexschlauch zur Zuführung von Bündeladern
- 36 Spleisskassetten für insgesamt 432 Spleisse beiliegend



rechts	SLITE™ Durchspleisspanel	links
951947	Durchspleisspanel	951963



CCM CARMA® RACKSYSTEM

CARMA® Aktivrack 19“

Eigenschaften

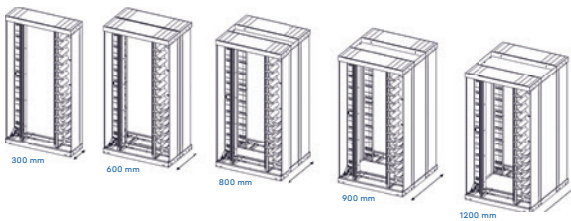
- Multifunktionaler Einsatz im FTTx- und Data Center Bereich
- Einbau von aktiver und passiver 19“ Technik
- 19“ Gerüst tiefenverstellbar
- Weitere Racks seitlich anreihbar
- Front Access für einfaches Patchen

Ausführung

- Rack mit einem 19“ Gerüst vorne und Patchkabelmanagement frontseitig
- offene Ausführung, ohne Türen und Seitenwände, oben und unten offen für freie Kabel Zu- und Abgang

Material

- Stahlblech verzinkt und pulverbeschichtet RAL 7035



CARMA® Aktivrack 19“			
Typ	Abmessung H x B x T [mm]	Tonnen rechts	Tonnen links
Aktivrack 2000	2000 x 900 x 300	951371	951518
Aktivrack 2000	2000 x 900 x 600	951372	951461
Aktivrack 2000	2000 x 900 x 800	951373	951576
Aktivrack 2000	2000 x 900 x 900	951374	951376
Aktivrack 2000	2000 x 900 x 1000	951375	951577
Aktivrack 2200	2200 x 900 x 300	951306	951572
Aktivrack 2200	2200 x 900 x 600	951307	951566
Aktivrack 2200	2200 x 900 x 800	951303	951313
Aktivrack 2200	2200 x 900 x 900	951370	951573
Aktivrack 2200	2200 x 900 x 1000	951362	951575

Türen, Seitenwände und weiteres Rackzubehör
siehe CARMA® Zubehör.

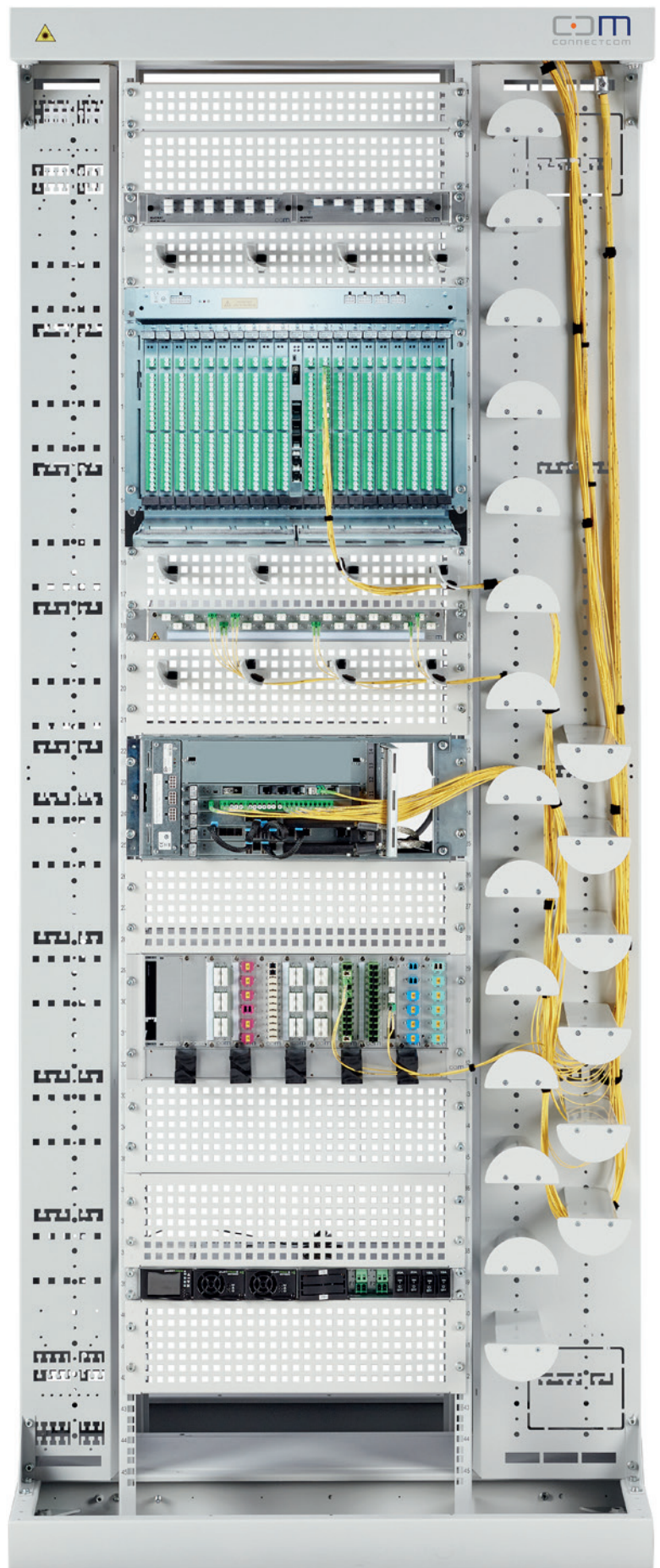


Abbildung: CARMA® Aktivrack mit Muster-Bestückung

CARMA® Aktivrack 19" Zubehör

<p>Abfangung aussen</p> 	<p>Abfangung Kabelkanal</p> 	<p>Patchkabelmanagement</p> 
<p>für bis zu 18 Kabel 951336</p> <p>für bis zu 4x SPIDERLINE™ M25 951539</p> <p>für bis zu 3x SPIDERLINE™ M50 952090</p> <p>für CCM ODF Splitter 951552</p>	<p>Abfangung schmal 952176</p> <p>Abfangung breit 951890</p>	<p>CARMA® Umlenktonne 951848</p>
<p>Profilschienen Set</p> 	<p>Kabelabfangplatte innen</p> 	<p>CARMA® Dach</p> 
<p>CARMA® Aktivrack H2000 mm 951346</p> <p>CARMA® Aktivrack H2200 mm 951308</p>	<p>Kabelabfangplatte innen 10mm 951752</p>	<p>CARMA® Dach 951327</p>
<p>Abdeckplatte Boden</p> 	<p>CMS 19" Grundplatte (easy-fix kompatibel)</p> 	<p>Bügelshellenset</p> 
<p>CARMA® Abdeckplatte Boden 951675</p>	<p>CCM CMS 19" Grundplatte 2HE 953085</p> <p>CCM CMS 19" Grundplatte 3HE 953086</p> <p>CCM CMS 19" Grundplatte 4HE 953087</p>	<p>Set Inhalt: 2x Bügelshellenselle, 2x Gegenwanne, 2x Abfangung für Zentralelement</p> <p>Bügelshellens-Set für 8-12mm Kabel 965646</p> <p>Bügelshellens-Set für 10-14mm Kabel 965814</p> <p>Bügelshellens-Set für 12-16mm Kabel 965815</p> <p>Bügelshellens-Set für 16-22mm Kabel 965817</p>
<p>Türensatz Aktivrack symmetrisch</p> 	<p>Seitenwand Set</p> 	
<p>CARMA® Aktivrack H2000 mm 951334</p> <p>CARMA® Aktivrack H2200 mm 951311</p>	<p>CARMA® Aktivrack H2000 mm 951347</p> <p>CARMA® Aktivrack H2200 mm 951309</p>	

CCM CARMA® RACKSYSTEM

CARMA® Multirack CMS

Anwendungsbeispiele

- Multifunktionaler Einsatz als Indoor-Mikrorohrverteiler im FTTx-Netz
- Einbau von Kupfer LSA Technik
- Abfangen von Mikrorohren und Hausanschlusskabel

Ausführung

- Rack mit CMS Rückwand
- Offene Ausführung, ohne Türen und Seitenwände, oben und unten offen für freie Kabel Zu- und Abgang
- Weitere Racks seitlich anreihbar

Material

- Stahlblech verzinkt und pulverbeschichtet, RAL 7035

CARMA® Multirack CMS

Abmessung H x B x T [mm]

2000 x 900 x 300	951517
2000 x 900 x 600	951479
2000 x 900 x 800	a.A.
2000 x 900 x 900	a.A.
2000 x 900 x 1000	a.A.
2200 x 900 x 300	951317
2200 x 900 x 600	951589
2200 x 900 x 800	a.A.
2200 x 900 x 900	a.A.
2200 x 900 x 1000	a.A.

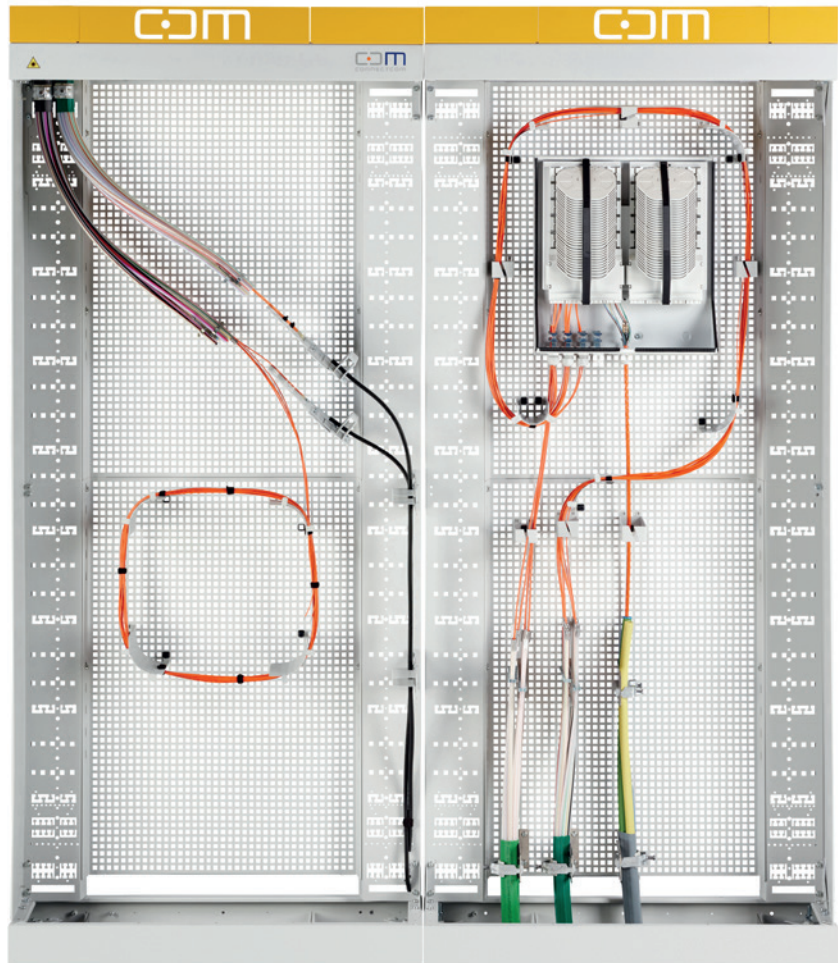


Abbildung: CARMA® Multirack Anwendungsbeispiel

Mikrorohrabfangung



Spleissgehäuse und Zubehör



Patchkabelmanagement



Weiteres umfangreiches Zubehörsortiment unter: www.connectcom.de

CCM CARMA® RACKSYSTEM

CARMA® FLATPACK

Das CCM CARMA® System ist auch als CCM CARMA® FLATPACK Ausführung zum kundenseitigen Aufbau erhältlich. Durch die kompakte Verpackung kann der CARMA® ODF oder das CARMA® Aktivrack vom Kunden auch an schwer zugängliche Orte transportiert und dort durch das modulare System sehr einfach von einer Person aufgebaut werden. Durch eine sehr kurze Lieferzeit von 2-3 Werktagen können auch kurzfristige Projekte optimal bedient werden.



Ausführung

- CCM CARMA® Rack Serie handlich verpackt in einem Karton
- Zum einfachen Verbringen und der kundenseitigen Montage auch an schwer zugänglichen Orten

Eigenschaften

- Inkl. Montagewerkzeug und Installationsanleitung
- Lieferung innerhalb 2-3 Werktagen
- Geringe Versandkosten durch kompakte Verpackung
- Minimaler Platzbedarf, kann somit auch vom Kunden an Lager gelegt werden



CARMA® ODF SLITE FLATPACK

Typ	Abmessung H x B x T [mm]	Tonnen rechts	Tonnen links
ODF 2000	2000 x 900 x 300	952429	a.A.
ODF 2200	2200 x 900 x 300	952430	a.A.
ODF 2000	2000 x 900 x 600	a.A.	a.A.
ODF 2200	2200 x 900 x 600	a.A.	a.A.

CARMA® ODF SLITE FLATPACK

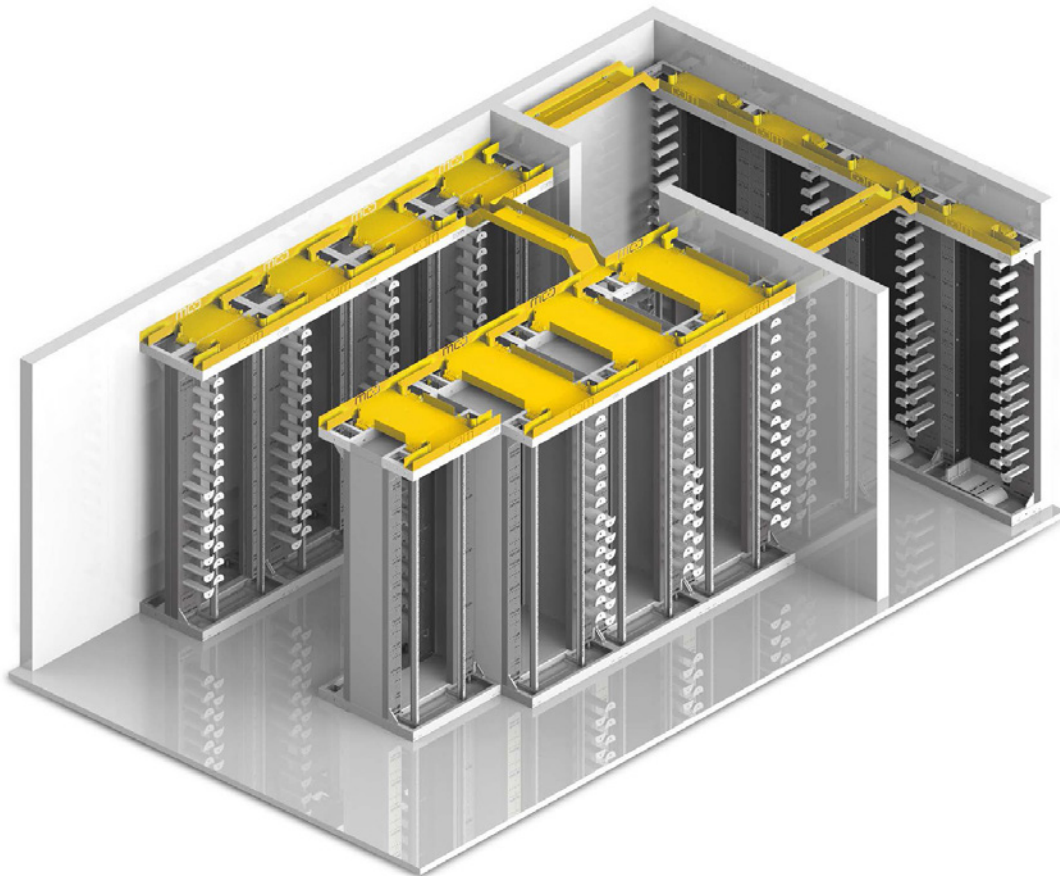
Typ	Abmessung H x B x T [mm]	Tonnen rechts	Tonnen links
ODF 2000	2000 x 900 x 300	952427	a.A.
ODF 2200	2200 x 900 x 300	952428	a.A.

Weitere Konfigurationen auf Anfrage. Türen, Seitenwände und weiteres Rackzubehör siehe CARMA® Zubehör.

CCM CARMA® KABELKANAL

Kabelkanal System

Das CCM Kabelkanal System ist eine modulare und flexible Lösung für den kundenspezifischen Ausbau des CARMA® Racksystems vom kompletten PoP bis zum Rechenzentrum. Durch das direkt auf die CARMA® Racks aufgesetzte System entfällt die komplette Deckenmontage von Kabelrinnen und die Kabel werden durch die eingebauten Biegeradien-Kontrollen optimal in die Racks geführt.



Gerne planen und visualisieren wir die für Ihre Anwendungen benötigte Konfigurationen der CARMA® Rack- und Kabelkanal-Systeme.

Eigenschaften

- Horizontales Patchen über mehrere Schränke
- Ablage von nicht benötigten Bündeladern, SpiderLINE, Fanouts, etc.
- Verbinden von Schrankreihen mit Gangbreiten von 90-110 cm
- Montage von Leuchten und Brandmeldern möglich, somit entfallen Gitterkanäle

Ausführung


- Verschiedene Sets inkl. Biegeradiusbegrenzungen und Befestigungsmaterial
- Abdeckplatten und Bürstenleisten als Staubschutz
- Horizontale und vertikale Kabelführungen

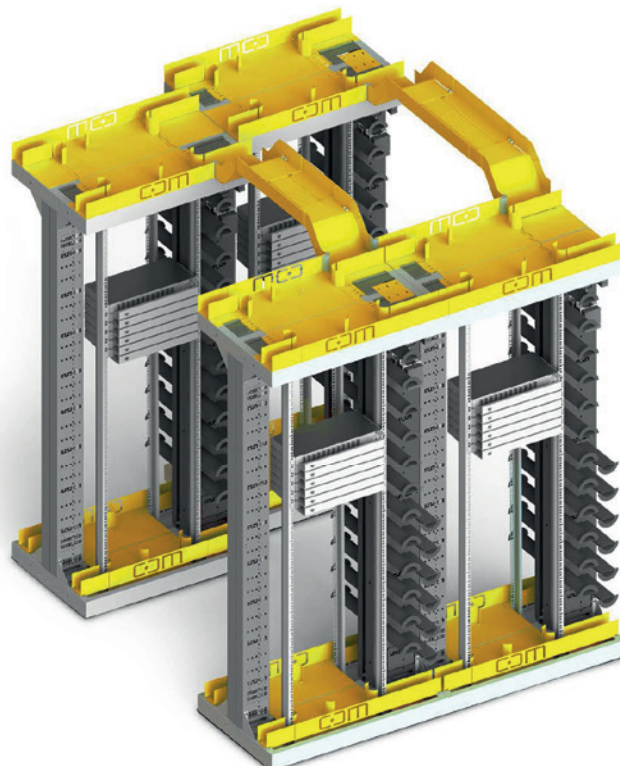
Material

- Stahlblech verzinkt und pulverbeschichtet, RAL 1003

CCM CARMA® KABELKANAL

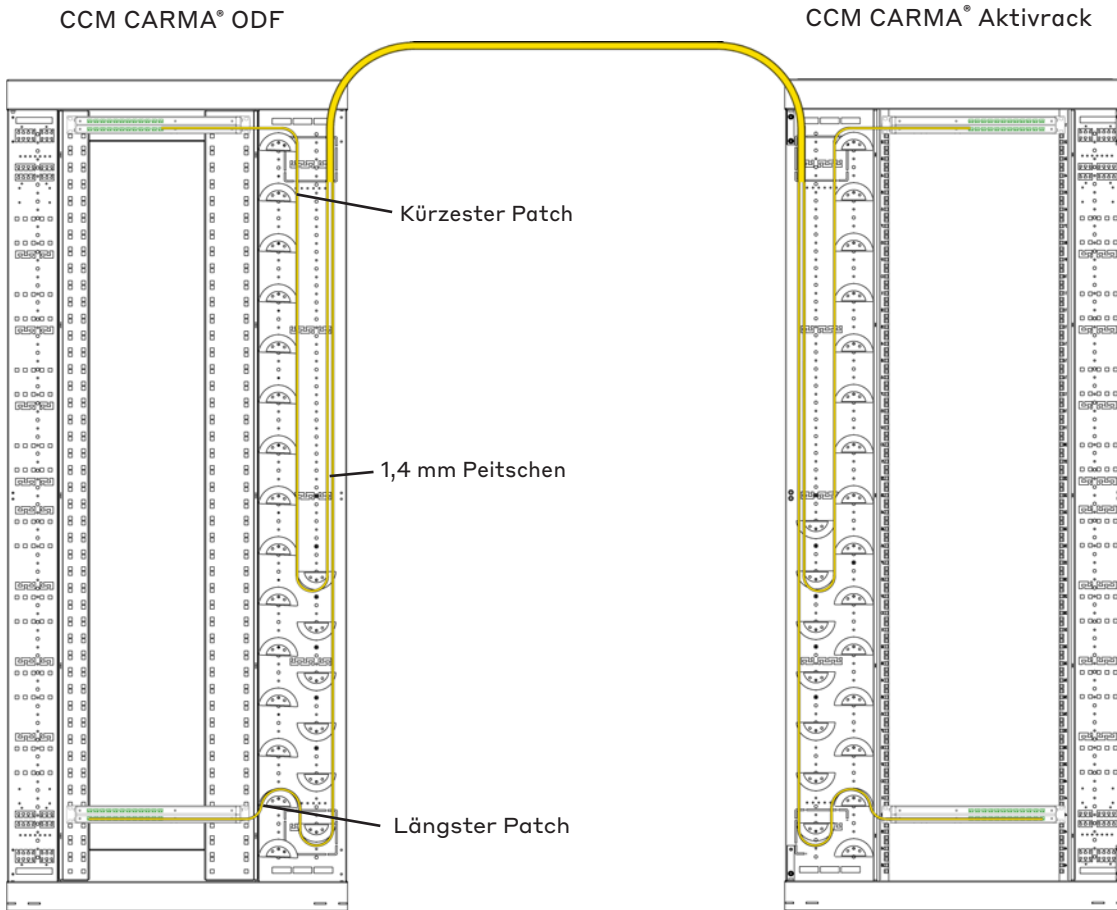
Kabelkanal System

Kabelkanal Set		Kabelkanal Verbinder		Kabelkanal Brücke	
					
CARMA® Oberseite	951638	Tiefenverbinder für zwei Rücken an Rücken stehende Racks		Zum Überbrücken von zwei CARMA® Rack Reihen	
CARMA® Boden	951658	200 mm	951676	Kabelkanal Brücke (90-110 cm)	951668
		300 mm	951677		
		400 mm	951678		
Kabelkanal Abdecksystem		Kabelkanal Biegeradien Set		Kabelkanal Biegeradien Set	
					
Abdecksystem-Set	951639	Biegeradien Set (8 Stk.)		Biegeradien Set (8 Stk.)	
Blindsystem-Set	951655		951656		951656



CCM CARMA® PATCHPLAN

Zum Patchen zwischen zwei Racks wird wie in der unten stehenden Grafik vorgegangen. Wichtig ist dabei, dass auf die richtige Art des Kabels geachtet wird. (SPIDERLINE LT/SPIDERLINE BC)



CCM SPIDERLINE™ LT Bündeladernkabel

- Einseitiges Spleißen möglich
- Bis zu 144 Fasern
- Max. 3 m Peitschenlänge



CCM SPIDERLINE™ BC Breakoutkabel

- Direkte Steckeranmontage ohne Aufteilerkopf möglich
- Lange Peitschenlängen möglich
- Geeignet für Längen bis maximal 100m
- 38% Platzersparnis bei 1.4mm Peitschen gegenüber 2.0mm Peitschen (siehe Abb. →)



Peitschenlängen

- CCM CARMA® 2200: 270 cm
- CCM CARMA® 2000: 250 cm
- CCM CARMA® 1800: 230 cm

38 % Platzersparnis

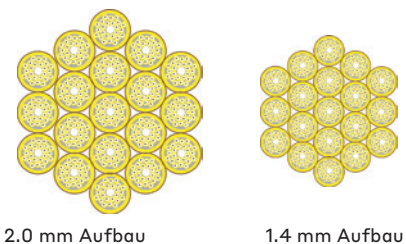


Abb. Vergleich Platzbedarf 24er Breakoutkabel

CONNECT COM - UNSER SERVICE FÜR SIE

Individualisierte Lösungen für alle Anwendungen



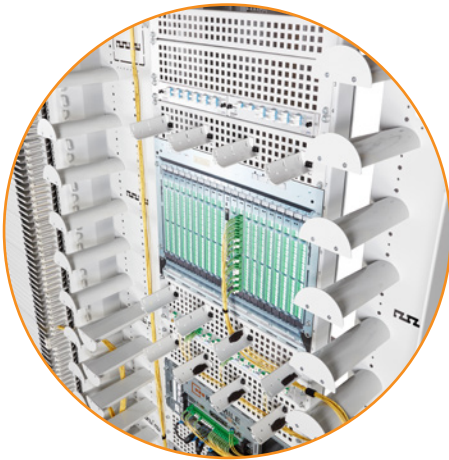
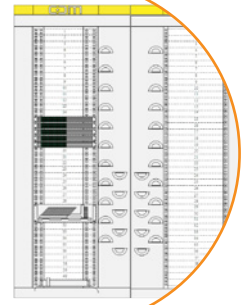
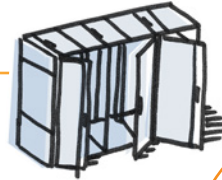
IDEE

Konzeptvorschläge erarbeiten



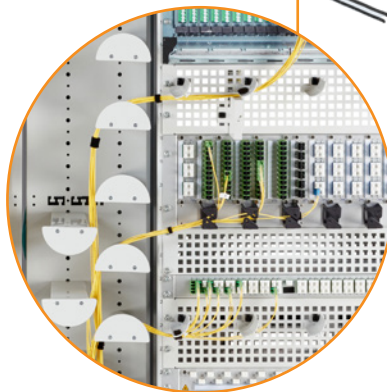
VISUALISIERUNG

Visualisiert in 2D und 3D mit Visio/CAD



REALISIERUNG

Liefen und Aufstellen vor Ort



CCM CARMA® RACKSYSTEM

Dienstleistungen



Werkseitiger Grundgerüstaufbau



in Grundkonfiguration enthalten

Lieferung auf Rampe



in Grundkonfiguration enthalten

Einbau zusätzlicher Panel



F2030

Einbringen, Aufstellen und Befestigen vor Ort



DL60

Weitere Dienstleistungen auf Anfrage





Kontakt und Beratung

Das Connect-Com-Vertriebsteam im Innen- und Aussendienst freut sich auf Ihre Anfrage. Wir sind gerne für Sie da!

- Telefonische Beratung
- Persönliche Beratung
- Produktvorstellung bei Ihnen vor Ort
- Produktschulung und/oder Produktpräsentation bei Ihnen vor Ort
- Produktschulung und/oder Produktpräsentation im CCM-Showroom in der Schweiz oder in Deutschland
- Webinar/Onlinepräsentation via Skype, Microsoft Teams etc.

Für weitere Informationen besuchen Sie uns auf:
ccm.ch oder connectcom.de



Connect Com AG
Wahligenstrasse 4A
6023 Rothenburg
Schweiz
+41 41 854 00 00
info@ccm.ch
ccm.ch

Connect Com SA
Route des Avouillons 30
1196 Gland
Suisse
+41 21 804 66 22
info@ccm.ch
ccm.ch

Connect Com GmbH
Stegweg 36–38
72622 Nürtingen
Deutschland
+49 7022 9607 100
info@connectcom.de
connectcom.de

